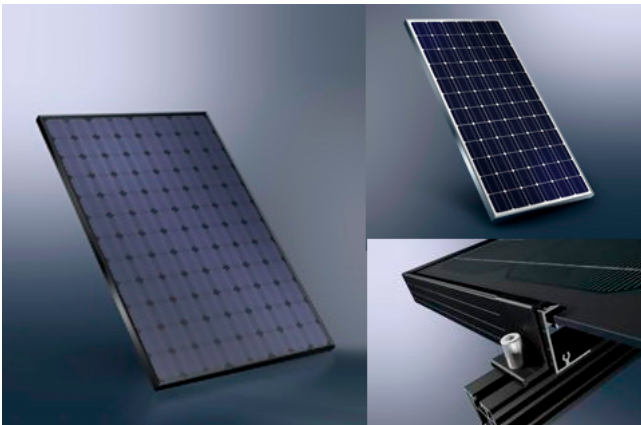


Schüco monokristalline PV-Module MPE der MS Serie

Monokristalline PV-Module mit statisch optimierter Rahmenkonstruktion

Schüco PV-Module MPE der MS Serie (MS = Monocrystalline Standard) überzeugen durch einen von Schüco statisch optimierten Aluminiumrahmen. Zwei rückseitige Querstreben ermöglichen eine höhere Belastungsfähigkeit der PV-Module bei Wind und Schnee. Alle PV-Module MPE der MS Serie weisen eine erweiterte Produkt- und Leistungsgarantie auf (es gelten die jeweiligen Garantiebedingungen der Schüco International KG). Das Schüco Anschlusssystem nutzt T4-Stecker für dauerhaft sichere elektrische Verbindungen.

Ein Großteil der Schüco PV-Module sind für erhöhte Windlasten von bis zu 5,4 kN/m sowie für erhöhte Schneelasten von bis zu 7,5 kN/m ausgelegt. Getestet auf Salzkorrosions- und Ammoniakbeständigkeit, erfüllen bestimmte Schüco PV-Module die Voraussetzungen für den Einsatz in Küstennähe und landwirtschaftlich genutzten Gebieten.



Die Vorteile auf einen Blick

- Hochleistungsmodule mit hohen Wirkungsgraden für maximale Solarerträge
- Mehrertrag durch ausschließlich positive Leistungstoleranz von +5/-0 %
- Erweiterte Produktgarantie von 10 Jahren und umfangreiche Leistungsgarantie von mindestens 80 % der Nennleistung unter Standardtestbedingungen innerhalb von 25 Jahren (gemäß den Garantiebedingungen der Schüco International KG)
- Rückseitige Querstreben für höhere Belastungsfähigkeit bei Wind und Schnee
- Mit Klemmhalternut im Modulrahmen für sicheren Form- und Kraftschluss der Klemmhalter am Modul
- MS 96 Serie mit schwarz eloxiertem Rahmen und dunkler Tedlarfolie als optische Einheit